

Rekrutacja do szkół ponadpodstawowych

na rok szkolny
2024/2025

Powiatu Wodzisławskiego



NA POCZĄTEK...

Rekrutacja do szkoły jest swego rodzaju rywalizacją. Dobrze więc jest do takiej rywalizacji się przygotować.

Pierwszym czynnikiem, który zwiększa szanse jest **znajomość oferty szkół** w okolicy.

NA POCZĄTKU ZATEM TRZEBA POZNAĆ SZKOŁY...



SZKOŁY POWIATU WODZISŁAWSKIEGO

1. I Liceum Ogólnokształcące im. 14 Pułku Powstańców Śl. w Wodzisławiu Śl.
2. Zespół Szkół Ponadpodstawowych w Wodzisławiu Śl.
3. Zespół Szkół Ekonomicznych w Wodzisławiu Śl.
4. Zespół Szkół Technicznych w Wodzisławiu Śl.
5. Powiatowe Centrum Kształcenia Zawodowego i Ustawicznego w Wodzisławiu Śl.
6. Zespół Szkół Licealnych i Technicznych w Rydułtowach
7. Zespół Szkół Ponadpodstawowych w Rydułtowach
8. Zespół Szkół Ponadpodstawowych w Pszowie



I LICEUM OGÓLNOKSZTAŁCĄCE IM. 14 PUŁKU POWSTAŃCÓW ŚL.

w Wodzisławiu Śląskim

ul. Szkolna 1

tel. +48 32/45 53 164

www.lo1-wodzislaw.pl

JEDYNA

odkrywaj siebie na nowo

OFERTA KSZTAŁCENIA

PROFIL/ROZSZERZENIE	PLANOWANA LICZBA ODDZIAŁÓW KLAS I	LICZBA MIEJSC W ODDZIALE
matematyka-geografia-j.angielski	1	30
biologia-chemia-j.angielski	1	30

ZESPÓŁ SZKÓŁ PONADPODSTAWOWYCH

w Wodzisławiu Śląskim
ul. Wyszyńskiego 39
tel. +48 32/45 52 228

www.tischner-wodzislaw.pl



OFERTA KSZTAŁCENIA

TYP SZKOŁY	ZAWÓD/PROFIL/ROZSZERZENIE	PLANOWANA LICZBA ODDZIAŁÓW KLAS I	LICZBA MIEJSC W ODDZIALE
II Liceum Ogólnokształcące z Oddziałami Dwujęzycznymi i Integracyjnymi im. ks. prof. Józefa Tischnera	matematyka-fizyka-j.angielski	0,5	15
	matematyki-fizyka-informatyka (oddział dwujęzyczny)	0,5	15
	j.polski-biologia-j.angielski	1	30
Liceum Sztuk Plastycznych im. Olgi Boznańskiej	plastyk (j.angielski-historia sztuki)	1	16



ZESPÓŁ SZKÓŁ EKONOMICZNYCH

w Wodzisławiu Śląskim

ul. Szkolna 1

tel. +48 32/45 54 056

www.ekonomik.wodzislaw.pl

OFERTA KSZTAŁCENIA

TYP SZKOŁY	ZAWÓD/PROFIL	PLANOWANA LICZBA ODDZIAŁÓW KLAS I	LICZBA MIEJSC W ODDZIALE
Technikum nr 2 im. Komisji Edukacji Narodowej	technik ekonomista	0,5	16
	technik żywienia i usług gastronomicznych	0,5	16
	technik organizacji turystyki	0,5	16
	technik reklamy	0,5	16
Branżowa Szkoła I stopnia nr 1 im. Komisji Edukacji Narodowej	kucharz	1	10
	cukiernik		12
	sprzedawca		10



ZESPÓŁ SZKÓŁ TECHNICZNYCH

w Wodzisławiu Śląskim

ul. Pszowska 92

tel. +48 32/45 62 720

www.zstwodzislaw.net

OFERTA KSZTAŁCENIA

TYP SZKOŁY	ZAWÓD/PROFIL/ROZSZERZENIE	PLANOWANA LICZBA ODDZIAŁÓW KLAS I	LICZBA MIEJSC W ODDZIALE
Technikum nr 3 im. rtm. Witolda Pileckiego	technik budownictwa	0,5	15
	technik urządzeń i systemów energetyki odnawialnej	0,5	15
	technik informatyk	0,5	15
	technik programista	0,5	15
III Liceum Ogólnokształcące z Oddziałami Sportowymi im. rtm. Witolda Pileckiego	klasa sportowa	1	24

POWIATOWE CENTRUM KSZTAŁCENIA ZAWODOWEGO I USTAWICZNEGO

w Wodzisławiu Śląskim
ul. Gałczyńskiego 1

tel. +48 32/45 53 593

www.pckziu.wodzislaw.pl



OFERTA KSZTAŁCENIA

TYP SZKOŁY	ZAWÓD/PROFIL	PLANOWANA LICZBA ODDZIAŁÓW KLAS I	LICZBA MIEJSC W ODDZIALE
Technikum nr 1 im. Piastów Śląskich	technik elektryk	0,5	16
	technik mechanik	0,5	16
	technik mechatronik	0,5	12
	technik robotyk	0,5	12
Branżowa Szkoła I stopnia nr 3 im. Piastów Śląskich	elektryk	1	11
	operator obrabiarek skrawających		11
	górnik eksploatacji podziemnej		11

ZESPÓŁ SZKÓŁ LICEALNYCH I TECHNICZNYCH

w Rydułtowach

ul. Skalna 1

tel. +48 32/45 78 360

www.skalna1.edu.pl



OFERTA KSZTAŁCENIA

TYP SZKOŁY	ZAWÓD/PROFIL/ROZSZERZENIE	PLANOWANA LICZBA ODDZIAŁÓW KLAS I	LICZBA MIEJSC W ODDZIALE
Liceum Ogólnokształcące im. Noblistów Polskich	j. polski-historia-wos (zajęcia z edukacji policyjnej)	1	30
Technikum nr 2	technik stylisty	1	30

ZESPÓŁ SZKÓŁ PONADPODSTAWOWYCH

w Rydułtowach
ul. Obywatelska 30
tel. +48 32/45 79 090
www.zsprydułtowy.pl



OFERTA KSZTAŁCENIA

TYP SZKOŁY	ZAWÓD/PROFIL	PLANOWANA LICZBA ODDZIAŁÓW KLAS I	LICZBA MIEJSC W ODDZIALE
Technikum	technik logistyki - specjalność wojskowa (OPW)	1	30
	technik fotografii i multimedialnych	1	16
Branżowa Szkoła I stopnia	wielozawodowa	1	24

ZESPÓŁ SZKÓŁ PONADPODSTAWOWYCH

w Pszowie
ul. Traugutta 32
tel. +48 32/45 57 165
www.zspszow.pl



OFERTA KSZTAŁCENIA

TYP SZKOŁY	ZAWÓD/PROFIL	PLANOWANA LICZBA ODDZIAŁÓW KLAS I	LICZBA MIEJSC W ODDZIALE
Branżowa Szkoła I stopnia	mechanik pojazdów samochodowych	1	10
	fryzjer		10
	wielozawodowa		10

LICZBA POTENCJALNYCH KANDYDATÓW - UCZNIÓW KLAS 8

(na podstawie danych pozyskanych z
Urzędów Miast i Gmin z terenu
powiatu wodzisławskiego)

560

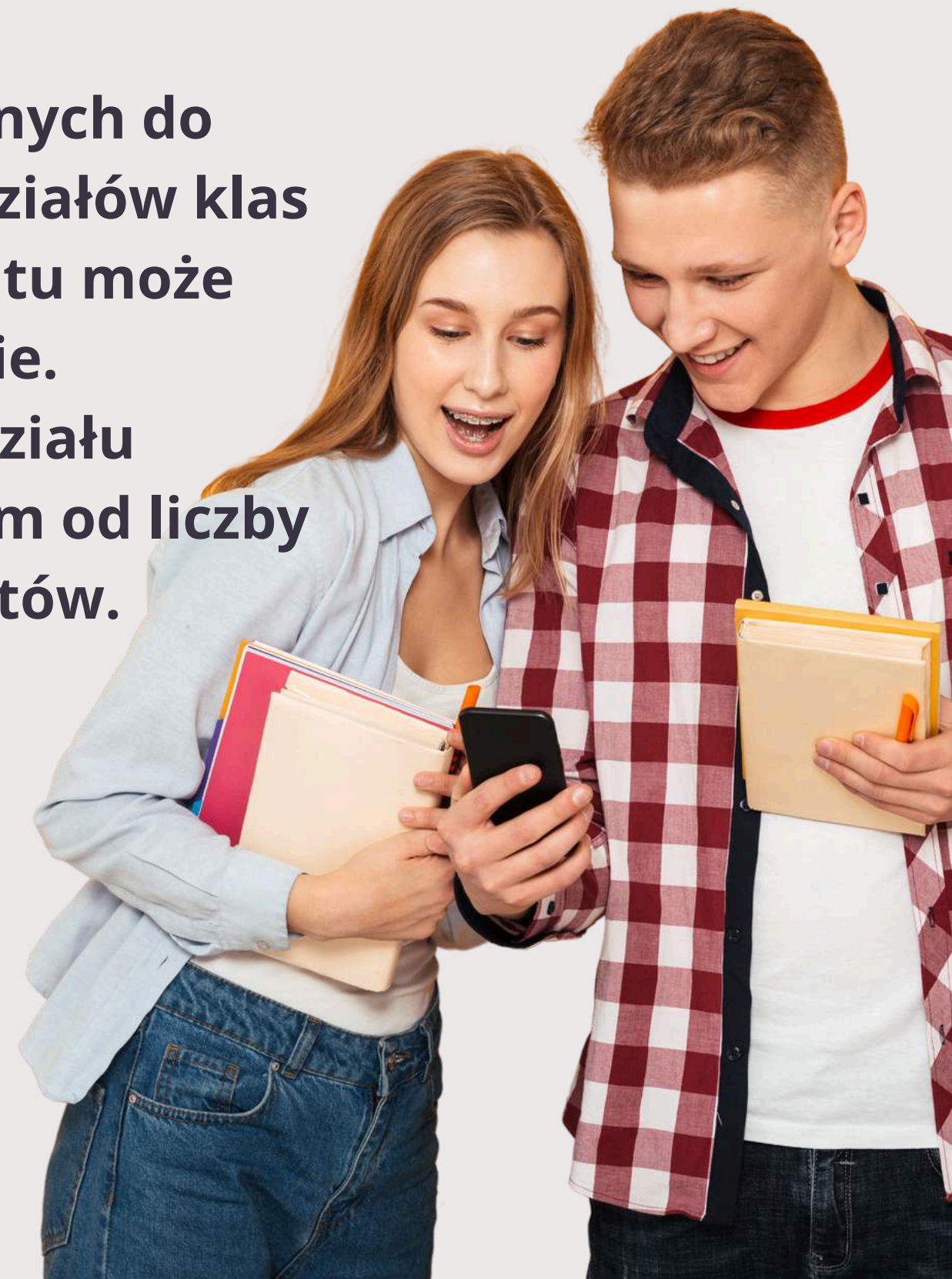
ZAPLANOWANA LICZBA ODDZIAŁÓW KLAS I

20

UWAGA!

Liczba proponowanych do
uruchomienia oddziałów klas
I w szkołach Powiatu może
ulec jeszcze zmianie.

Uruchomienie oddziału
zależy bowiem od liczby
chętnych kandydatów.





ABC

REKRUTACJI

krótki poradnik dla kandydata

TERMINY POSTĘPOWANIA REKRUTACYJNEGO I TERMINY SKŁADANIA DOKUMENTÓW

- **od 13 maja do 29 maja** - złożenie wniosku o przyjęcie do oddziałów innych niż ogólnodostępne (dwujęzycznych, sportowych, oddziałów przygotowania wojskowego i innych).
- **od 13 maja do 17 czerwca** - złożenie wniosku o przyjęcie do szkoły ponadpodstawowej ogólnodostępnej
- **od 3 czerwca do 10 czerwca** - przeprowadzenie sprawdzianów uzdolnień kierunkowych, kompetencji językowych, próby sprawności fizycznej (dot. klas dwujęzycznych, klasy sportowej, plastyka) UWAGA! warunkiem przyjęcia do takiej klasy jest przystąpienie do sprawdzianu uzdolnień kierunkowych
- **od 21 czerwca do 5 lipca** - uzupełnienie wniosków o dokumenty (dostarczenie świadectwa ukończenia szkoły podstawowej i zaświadczenia o wyniku egzaminu ósmoklasisty)
- **12 lipca** - podanie listy kandydatów zakwalifikowanych i niezakwalifikowanych
- **od 12 lipca do 18 lipca** - potwierdzenie woli przyjęcia
- **19 lipca** - podanie listy kandydatów przyjętych i nieprzyjętych

LOGOWANIE KANDYDATA DO SYSTEMU NABOROWEGO

<https://slaskie.edu.com.pl>

- przeglądanie oferty na stronie **od 1 MAJA**
- rekrutacja **od 13 MAJA**

na stronie znajduje się wiele pomocnych informacji,
m.in ważne terminy, a także **PORADNIK DLA KANDYDATA**



ZASADY NABORU SĄ PROSTE:

Pierwszeństwo kwalifikacji ma zawsze kandydat z wyższą liczbą punktów, bo rekrutacja to generalnie konkurencja na punkty. Wyjątkiem są laureaci lub finaliści ogólnopolskiej olimpiady przedmiotowej oraz laureaci konkursów przedmiotowych o zasięgu wojewódzkim lub ponadwojewódzkim, którzy mają pierwszeństwo przyjęcia.



Przypominamy.

ABY ZŁOŻYĆ WNIOSEK DO SZKOŁY PONADPODSTAWOWEJ:

- tworzymy listę preferencji i wybieramy szkołę pierwszego wyboru
- we wniosku elektronicznym należy umieścić wszystkie szkoły, do których chcemy być przyjęci, a następnie dostarczyć go wyłącznie do szkoły pierwszego wyboru

SKŁADANIE WNIOSKÓW O PRZYJĘCIE DO SZKOŁY:

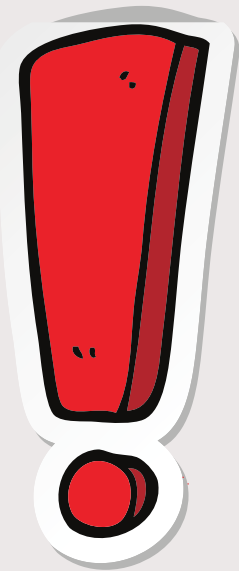
OSOBIŚCIE:

rodzice lub prawni opiekunowie dostarczają wydrukowany z systemu i podpisany wniosek, wraz z odpowiednimi załącznikami do szkoły pierwszego wyboru.

ELEKTRONICZNIE (PRZEZ SYSTEM VULCAN):

metoda pozwala na złożenie wniosku bez wychodzenia z domu. Warunkiem skorzystania z tej metody jest aby co najmniej jeden z rodziców lub prawnych opiekunów posiadał profil zaufany.





Ważne:

NALEŻY KONIECZNIE WYBRAĆ TRZY SZKOŁY!

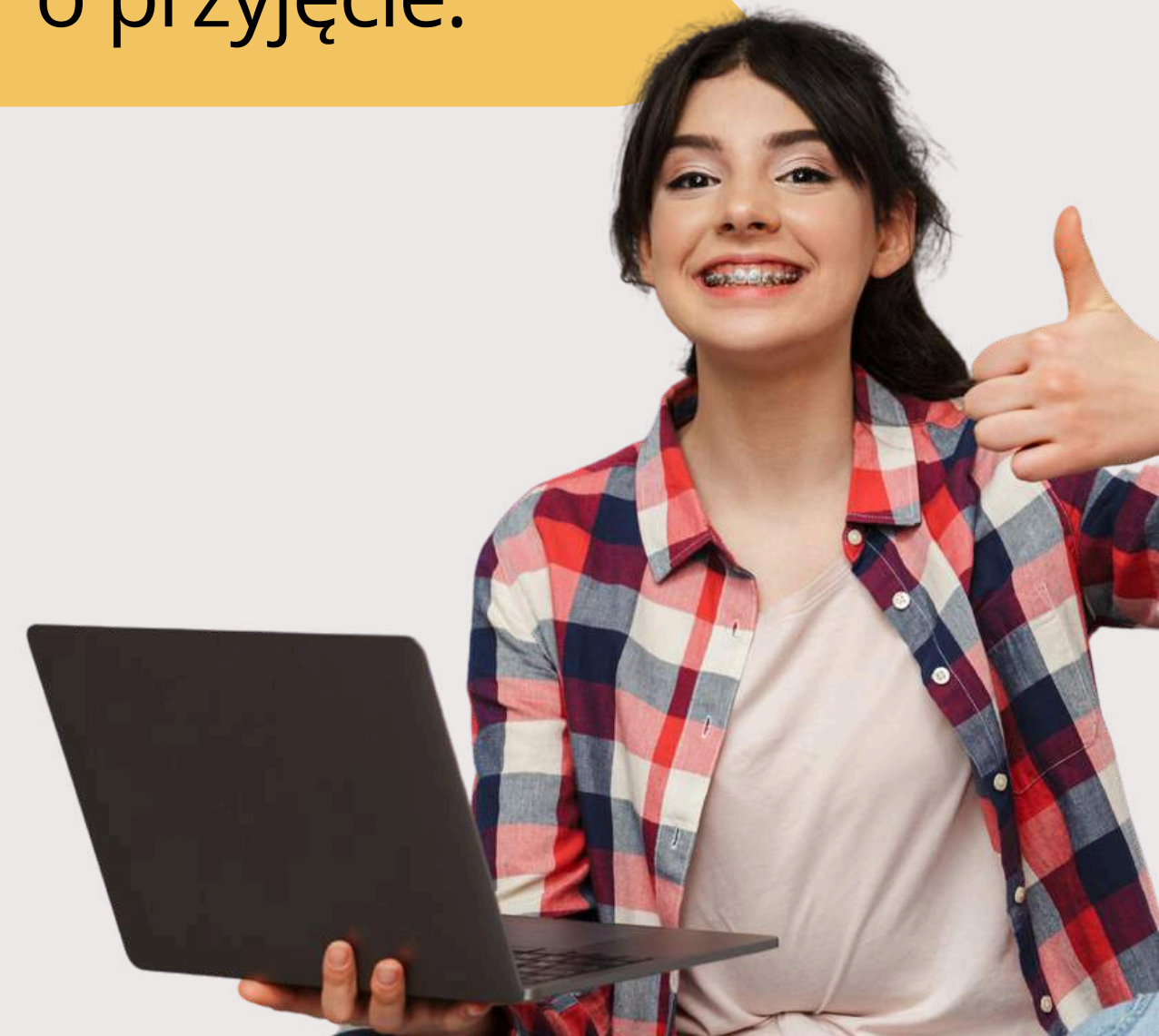
WEDŁUG NASTĘPUJĄCEJ ZASADY:

- Pierwsza szkoła to szkoła marzeń
- Druga szkoła to szkoła racjonalna
- Trzecia szkoła to taka na wszelki wypadek

Z oferty tych trzech wybranych szkół wybieramy maksymalnie dużą liczbę oddziałów (klas)!

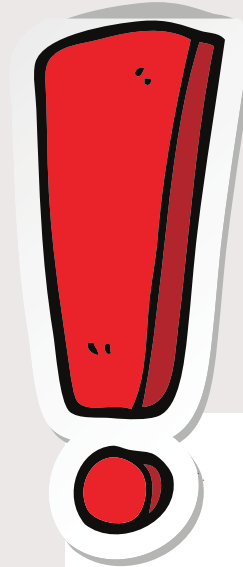
System przydziela uczniów wg kolejności oddziałów na liście preferencji, jednak ostatecznie **decydują punkty.**

Lista preferencji to lista oddziałów (klas) w szkołach, do których kandydat chce ubiegać się o przyjęcie.



BUDOWANIE LISTY PREFERENCJI

WERSJA: NAJWAŻNIEJSZA JEST SZKOŁA			WERSJA: NAJWAŻNIEJSZA JEST KLASA		
Numer preferencji	Szkoła	Oddział	Numer preferencji	Szkoła	Oddział
1	I LO	mat-fiz	1	I LO	mat-fiz
2	I LO	geogr-inf	2	II LO	mat-fiz
3	I LO	biol-chem	3	III LO	mat-fiz
4	II LO	mat-fiz	4	I LO	geogr-inf
5	II LO	geogr-inf	5	II LO	geogr-inf
6	II LO	biol-chem	6	III LO	geogr-inf
7	III LO	mat-fiz	7	I LO	biol-chem
8	III LO	geogr-inf	8	II LO	biol-chem
9	III LO	biol-chem	9	III LO	biol-chem



Kandydat wybiera oddziały w szkołach i układa listę preferencji rozpoczynając od oddziału, który jest dla niego najważniejszy. Oddział na pierwszej pozycji listy preferencji jest powiązany ze szkołą, która w wyniku takiego układu staje się szkołą pierwszego wyboru.

IM DŁUŻSZA LISTA PREFERENCJI, TYM WIĘKSZE SZANSE NA ZAKWALIFIKOWANIE.

ZAPRASZAMY DO ODWIEDZENIA PLATFORMY EDUKACYJNEJ POWIATU WODZISŁAWSKIEGO

www.powiatwodzislawski.pl/oswiata

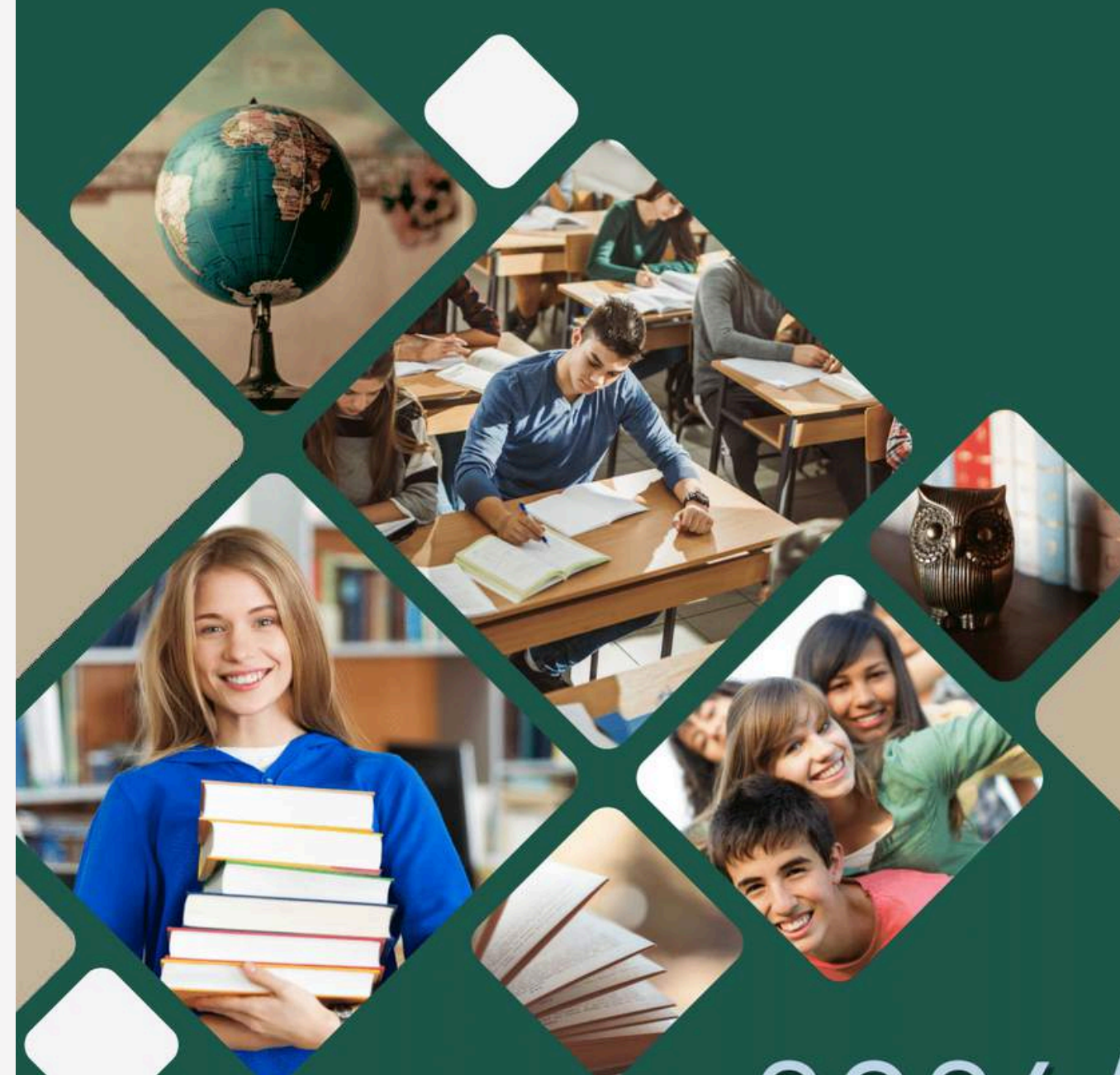
NA KTÓREJ ZNAJDUJE SIĘ
OFERTA EDUKACYJNA
NA ROK SZK. 2024/2025



INFORMATOR POMOŻE W WYBORZE PRZYSZŁEJ SZKOŁY!

Informator z ofertą edukacyjną na rok szkolny 2024/2025 dla uczniów klasy ósmej szkoły podstawowej - publikacja zawiera informacje o ofercie edukacyjnej szkół młodzieżowych powiatu wodzisławskiego.

Wersja cyfrowa Informatora dostępna jest na Platformie Edukacyjnej.



2024/2025

INFORMATOR NABOROWY
do szkół ponadpodstawowych Powiatu Wodzisławskiego

Rekrutacja | 2024/2025

Polecamy!



VULCAN - rodzice i uczniowie



VULCAN

Wyobraźmy sobie **przyszłość**

- MOŻLIWOŚĆ ZADAWANIA PYTAŃ
- INFORMACJE NA TEMAT REKRUTACJI
- SPOTKANIA Z EKSPERTAMI DS. REKRUTACJI
- PORADNIKI I FILMY INSTRUKTAŻOWE

Postaw na szkoly średnie Powiatu Wodzisławskiego

Zapraszamy



POWIAT
WODZISŁAWSKI